

Kit de programmation

La solution sans fils pour se connecter, paramétrer, et récupérer les données en local par radio avec la technologie RFID

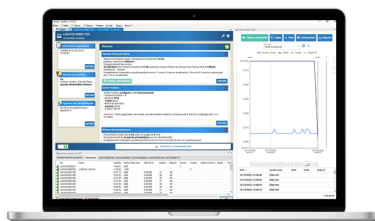


- Connexion instantanée avec les capteurs à proximité
- L'interface intuitive s'adapte au capteur connecté
- Paramétrage assisté et rapide, résumé récapitulatif
- Sauvegarde des données et des paramétrages
- Travaillez en toute sécurité en restant à distance de vos points de mesure

Le kit piéton est un point d'accès radio avec antenne que l'on branche en USB à un PC ou portable et permet de communiquer par radio connexion (RFID) aux capteurs et enregistreurs IJINUS, de les configurer, récupérer, d'afficher et d'exporter les données.

Le kit de programmation inclus :

- Un point d'accès aussi appelé "WIJI"
- Une antenne radio
- Un câble USB
- Le logiciel Avelour



Caractéristiques techniques	
Logiciel	Avelour
Connexion	USB
Fréquence	868 MHz or 915 MHz
RSSI Radio HF	Oui
Puissance RF rayonnée	1...10 mW (-30 ... +10 dBm)
Taux de transmission	... 250 kbps
Sensibilité	-94 dBm
Température de fonctionnement	-20 ... 70°C
Étanchéité	IP44
Poids	115 g

Références	
MOC00001	868 MHz
MOC00002	915 MHz

